



Theoretische Schulung

Lehrtagung am 22. Oktober 2021 in Bayreuth

**Die
Rassemerkmale
der**

Kleinsilber hell

Erstellt von:
Markus
Grillenbeck



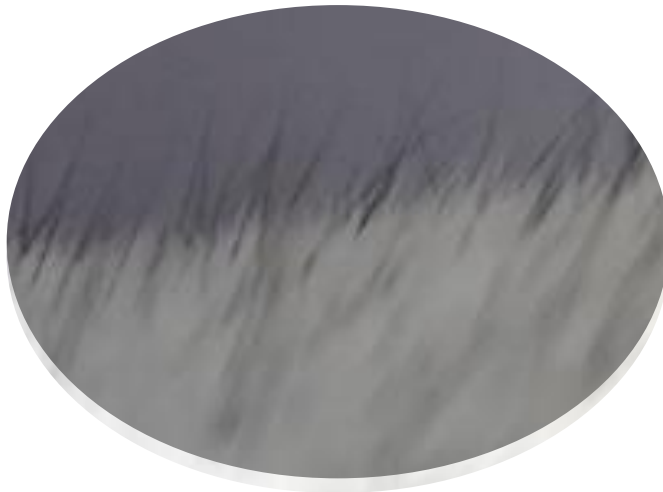


3. Fellhaar

Das Fellhaar ist

- ca. 2,5cm lang
- dicht und
- mit einer guten, gleichmäßigen
Begrannung

versehen. Die Ohren sind gut und gleichmäßig behaart.



**Der schwarze Stich überragt
das Deckhaar bis zu 8 mm!**



Entwicklung – der Silberungsprozess

Kleinsilber hell sind bei der Geburt zunächst einfarbig schwarz.

Erst nach ein paar Wochen beginnen die Bereiche um die Augen, Nase und Zehen sich umzufärben.

Anschließend erstreckt sich die Silberung immer mehr über die Brust, die Flanken, Läufe und Backen, ehe auch die Ohren umbrechen.

Als letzte schwarze Stellen vor der endgültigen Reife verbleiben meistens die Stirn, die Ohrenansätze, teilweise die Schnauze und Stellen an den Schenkeln.



Theoretische Schulung

Lehrtagung am 22. Oktober 2021 in Bayreuth

Entwicklung – der Silberungsprozess





Entwicklung – der Silberungsprozess



Im Hinblick auf die Jungtierbewertung muss der Silberungsprozess nicht abgeschlossen sein!



4. Silberung und Stich und deren Gleichmäßigkeit

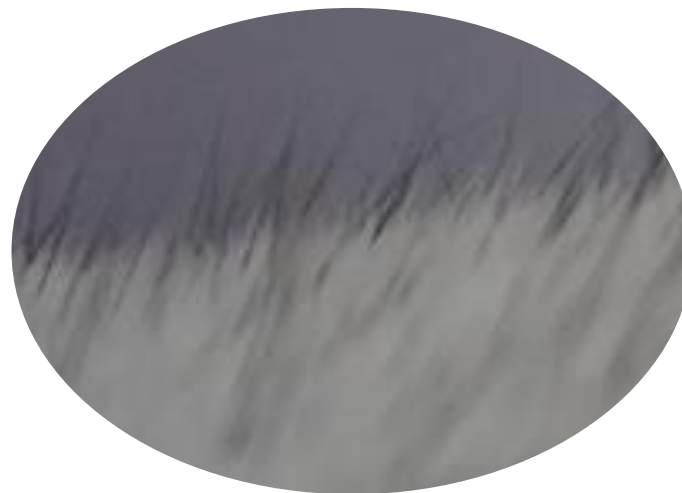
Bei einzelnen Linien tritt unter anderem auch mal die Nestsilberung auf, welche eher verwaschen aussieht und mit der nächsten Haarung in eine ordentliche Silberung wechselt.





4. Stich und dessen Gleichmäßigkeit

Die einzelnstehenden und gleichmäßig verteilten Grannenhaare, deren tief-schwarz glänzenden Spitzen das Deckhaar am Rumpf deutlich um ca. 8mm überragen, ergeben den Stich.





4. Stich und dessen Gleichmäßigkeit

Der Stich verteilt sich gleichmäßig über den ganzen Körper, einschließlich Kopf, Ohren Läufe und Blume





4. Stich und dessen Gleichmäßigkeit leichte Fehler



ungleichmäßiger
Stich



sich teilweise
überlagernder
Stich



wenig Stich



4. Stich und dessen Gleichmäßigkeit **leichte Fehler**



Etwas
vorherrschender
Stich

Etwas länger, gebogener
(gekräuselter) Stich





4. Stich und dessen Gleichmäßigkeit **schwere Fehler**

- Insgesamt zu wenig Stich
- Fehlen der schwarzen Stichhaare an einzelnen Körperteilen
- Stark vorherrschender Stich



5. Silberung und Deckfarbe und *deren* Gleichmäßigkeit

Die **Silberung** besteht aus reichlich hellen Haarspitzen.

Infolge des Durchschimmerns der ungesilberten Haare sowie der dunkelblauen Unterhaarspitzen erscheint die **Deckfarbe im Gesamteindruck bläulich-hell, silberartig.**





5. Silberung und Deckfarbe und *deren* Gleichmäßigkeit

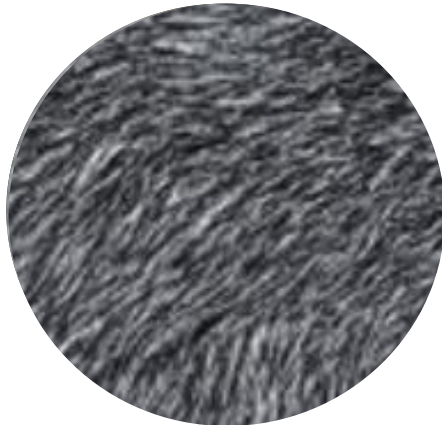
Die Silberung und die Deckfarbe sollen überall gleichmäßig vorhanden sein.

Der Schnauzbereich und die Ohren dürfen aufgrund der kurzen Behaarung etwas dunkler erscheinen. Die Bauchdeckfarbe ist matter.

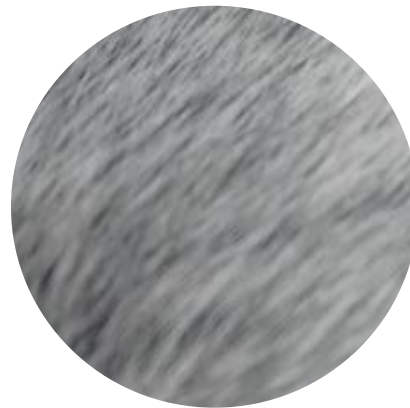




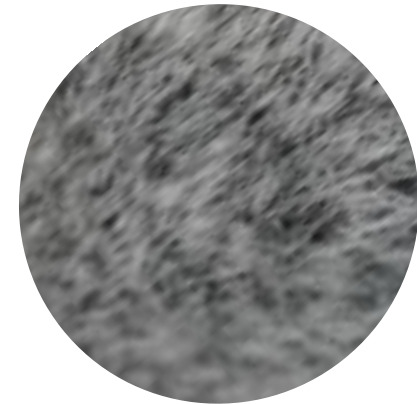
5. Silberung und Deckfarbe und *deren* Gleichmäßigkeit **leichte Fehler**



schwache
Silberung



ideale
Silberung



etwas dunkle
Silberung



5. Silberung und Deckfarbe und *deren* Gleichmäßigkeit **leichte Fehler**

- ungleichmäßige Silberung
- Etwas grobe oder flockige Silberung
- Etwas schwacher bläulicher Schimmer
- Leichte farbliche Abweichungen an einzelnen Körperteilen



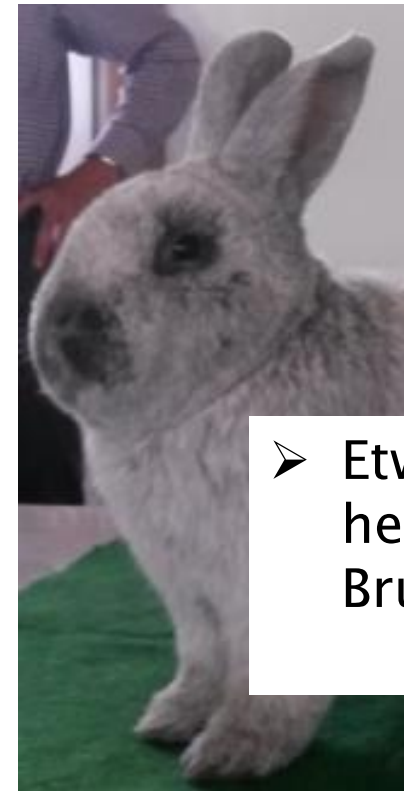


5. Silberung und Deckfarbe und *deren* Gleichmäßigkeit

leichte Fehler



- Etwas dunkel um die Augen
- Etwas fleckig
- Etwas dunkler Kopf



- Etwas hellere Brust



5. Silberung und Deckfarbe und *deren* Gleichmäßigkeit **leichte Fehler**

➤ dunkle Schnauze

und etwas dunkle Ohren





5. Silberung und Deckfarbe und *deren* Gleichmäßigkeit leichte Fehler



- Etwas dunkler Lauf



- Etwas dunkler Lauf und etwas dunkle Blume

- Leichte Abweichung der Krallen- und Augenfarbe
- Etwas weiß durchsetzte Augenbrauen



5. Silberung und Deckfarbe und *deren* Gleichmäßigkeit **schwere Fehler**



Stark farbliche Abweichungen an
einzelnen Körperteilen,
z.B. Fehlen der Silberung





5. Silberung und Deckfarbe und *deren* Gleichmäßigkeit **schwere Fehler**

- Zu helle, fast weiß erscheinende Deckfarbe ohne silberfarbigen Ton
- Gänzlich helle Brust
- Zu dunkle Deckfarbe
- Völlig dunkler Kopf
- Völlig schwarze Ohrenspitzen (= weiteres wichtiges Merkmal als Abgrenzung zu den Champagne-Silbern)



5. Silberung und Deckfarbe und *deren* Gleichmäßigkeit

Die Augen sind braun,



die Krallenfarbe ist schwarzbraun.



5. Silberung und Deckfarbe und *deren* Gleichmäßigkeit **schwere Fehler**

- Andere als braune Augenfarbe
- Sichtbare weiße Flecken in der Deckfarbe einschließlich Afterbereich und an der Blume
- Stark weiß durchsetzte Augenbrauen oder gänzlich weiße Augenbrauen



5. Silberung und Deckfarbe und *deren* Gleichmäßigkeit kein Fehler

Helle Wimpern!

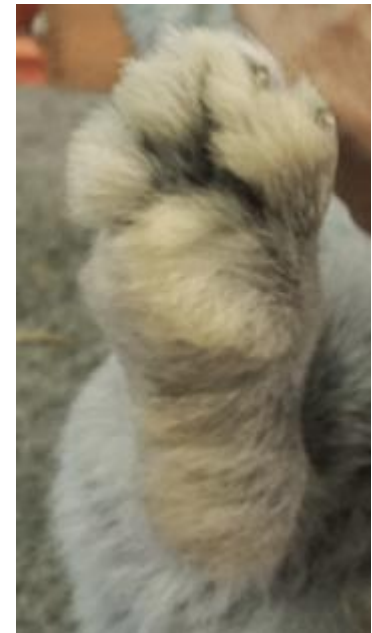
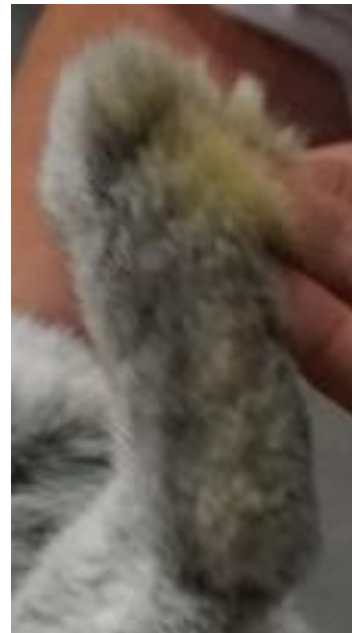
Davon unberücksichtigt
bleiben die über den
Wimpern liegenden
Augenbrauen: Hier sind
weiße Stellen nach wie
vor ein schwerer Fehler!





5. Deckfarbe und Gleichmäßigkeit **schwere Fehler**

- Weiße Laufflächen an den Hinterläufen



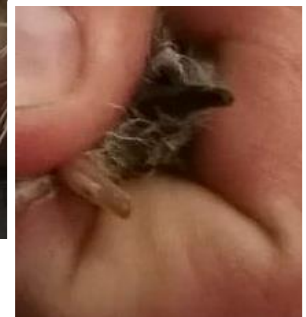
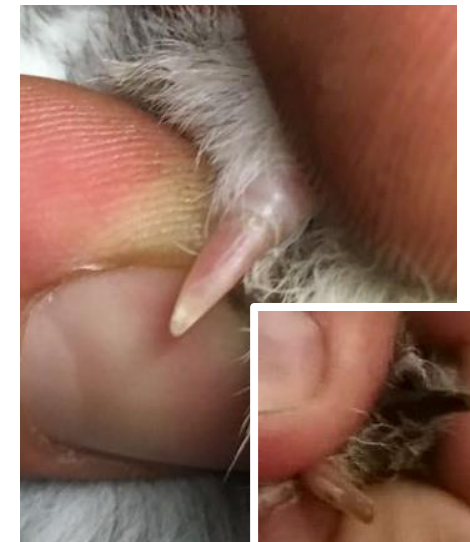


5. Silberung und Deckfarbe und *deren* Gleichmäßigkeit **schwere Fehler**



- Weiße Flecken
im Ohrenrand

- Weißer Fleck
am After



- Zweierlei oder
pigmentlose
Kralle



5. Deckfarbe und Gleichmäßigkeit **schwere Fehler**



- Weiße Blumenoberseite am Blumenansatz



6. Unterfarbe

- Die Unterfarbe ist durchgehend dunkelblau
- Der gesamte Unterhaarbereich darf nicht von durchgehend reinweiß erscheinenden Haaren durchsetzt sein und bis zum Haarboden reichenden Haaren nicht durchsetzt sein





6. Unterfarbe

leichte Fehler



➤ Blasse Unterfarbe

➤ Farbzonen in der Unterfarbe

➤ Schwache Unterfarbe im Blumen- und Afterbereich



➤ Etwas durchsetzte Unterfarbe





6. Unterfarbe

schwere Fehler

- Stark reinweiß durchsetzte Unterfarbe oder fehlende Unterfarbe im Bereich einzelner Körperteile
- Starke bis weiße Aufhellung am Haarboden
- Reinweiße Unterfarbe im After- oder Blumenbereich oder einem anderen Körperteil





7. Pflegezustand

>> siehe Allgemeines





Schaubilder, Fotos und Bildbearbeitung:

- Markus Grillenbeck
- Edmund Laumer
- Jens Kamm

- Michael Gerker

Vielen Dank!



Theoretische Schulung

Lehrtagung am 22. Oktober 2021 in Bayreuth

**Vielen Dank
für ihre Aufmerksamkeit!**

Noch Fragen?



Theoretische Schulung

Lehrtagung am 22. Oktober 2021 in Bayreuth

... und jetzt Pause!

